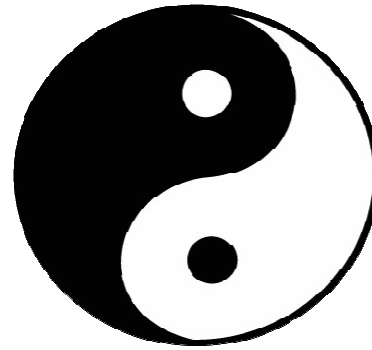




Jacqueline Augat
GANZHEITLICHE
RAUMARCHITEKTUR



Feng Shui Beratung

Frau Henkel

Arbeitszimmer

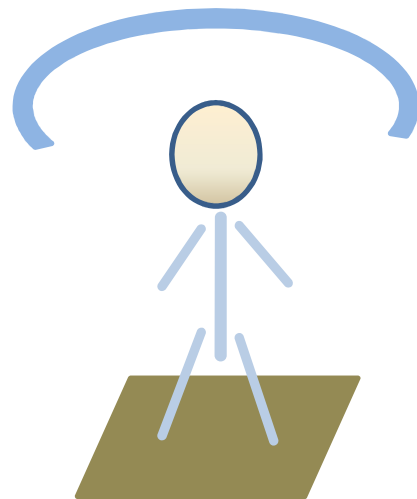
Krefeld



Inhaltsverzeichnis

Inhaltsverzeichnis	2
Abhängigkeiten	3
Kundendaten	4
Kundenanforderungen und –Bedürfnisse	5
Menschen-Qi	6
unsichtbar – Bazi Suanming (Horoskop)	6
Himmels-Qi	7
sichtbar – Sonnenumlauf	7
unsichtbar – Ausrichtung	8
unsichtbar – Ba Zhai	9
Erd-Qi	10
sichtbar – Fluss und Sammlung von Qi	10
sichtbar – Jue Qi-Bereich	11
sichtbar – Die Himmlischen vier Tiere / Blickachsen	12
sichtbar – Möblierung (Ist-Zustand)	13
sichtbar – Die Fünf Wandlungsphasen (Ist-Zustand)	14
sichtbar – Yin und Yang	15
Empfehlungen	16
Kontakt	17

Abhängigkeiten



Himmel

Mensch

Erde



Der Mensch steht nicht allein, er kann nur in Verbindung mit Himmels-Qi und Erd-Qi leben.

Kundendaten

Objekt Einfamilienhaus in Krefeld
Arbeitszimmer

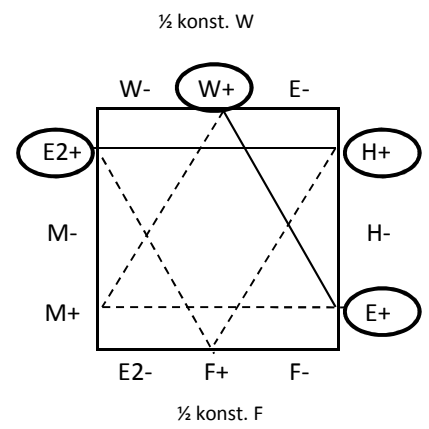
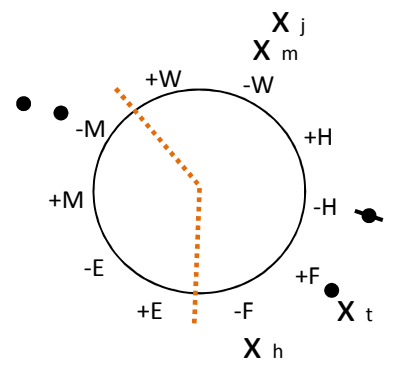
Kontakt Frau Henkel

Kundendaten Frau Henkel
Geboren am xx.xx.xx um xxxx
Aachen

Kundenanforderungen

- Die Kundin benötigt mehr Ruhe und Ordnung in ihrem Arbeitszimmer
- Gleichzeitig dient dieses Zimmer auch als Musikzimmer für zwei Personen
- Umgestaltung in Bezug auf Möblierung und Farbe

Menschen-Qi unsichtbar– Bazi Suanming (Horoskop)



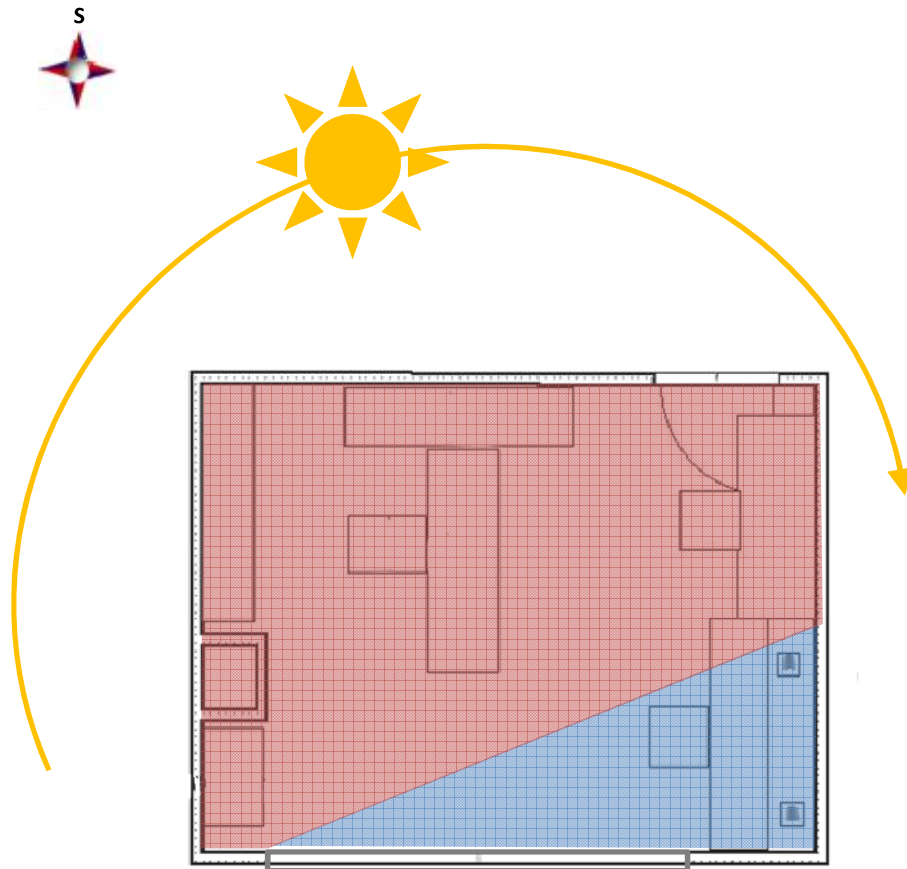
Name: Frau Henkel
 Geburtsort: Aachen
 Geb.-Datum: xx.xx.xxxx, xx:xx Uhr (23:00-1:00h)
 1 Tag nach Klimaeintritt

	Stunde	Tag	Monat	Jahr
HS	+F	-H	-M	-M
EZ	E2+	F+	E-	E-
DVHS	-F	+F	-W	-W

- Zeit? NEIN
- Kraft? NEIN
- Erde? NEIN

- Tagesdominate Yin Holz
 Sie ist defizitär.
- Günstige Elemente: Metall, Erde, (Feuer)

Himmels-Qi sichtbar - Sonnenumlauf

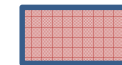


Ein Grundprinzip des chinesischen Denkens ist die Dualität und die Wechselwirkung von Yin und Yang. **Yin** das "Weibliche" und **Yang** das "Männliche" sind Gegenpole, die immer im Verhältnis zueinander stehen und nicht absolut zu betrachten sind, sondern nur als ein Ganzes.

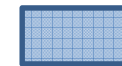
Yin & Yang stehen z.B. für Tag und Nacht, Licht und Schatten - und immer ergänzen sich die Teile. Denn was wäre das eine ohne das andere?

- Das Arbeitszimmer wird nur am frühen Morgen von der Sonne erfasst.

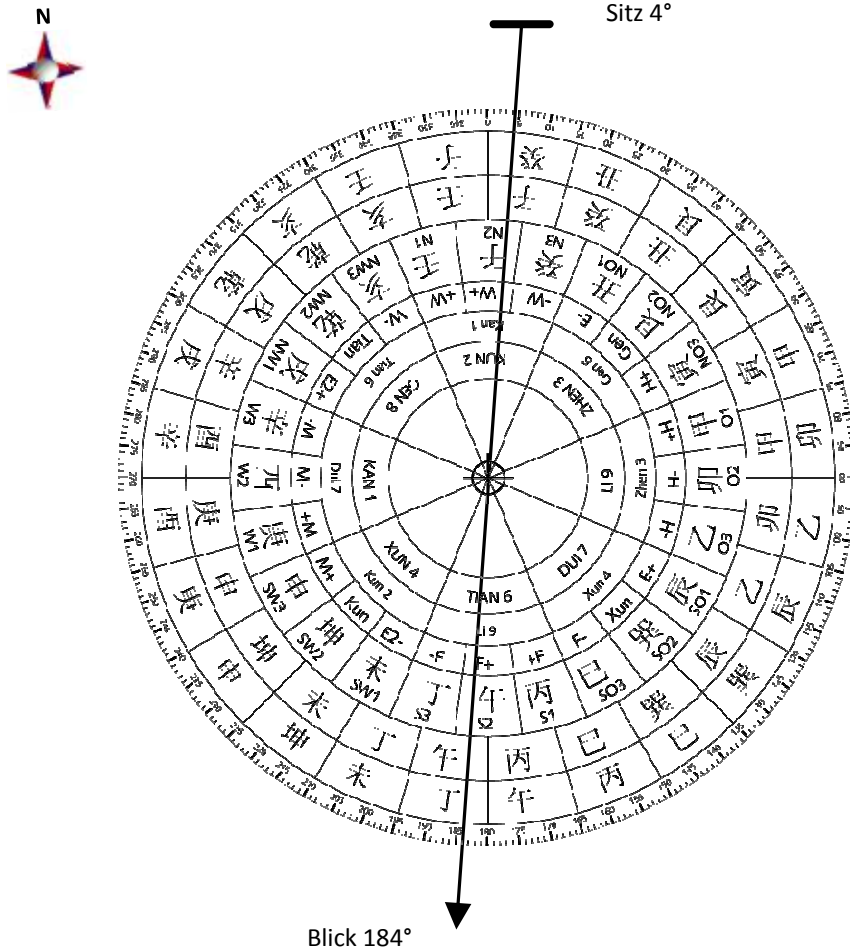
- Yin Bereich (passiv)



- Yang Bereich (aktiv)



Himmels-Qi unsichtbar - Ausrichtung



Die Ausrichtung des Gebäudes ist im Feng Shui ein wichtiger Schritt in der Analyse und stellt die Grundlage für viele weitere Berechnungen dar.

Die Blickrichtung des Gebäudes ist die Richtung, aus der die bewegte Energie am stärksten auf ein Gebäude einwirkt

Der Sitz des Gebäudes liegt der Blickrichtung genau gegenüber.

Ausrichtung Objekt: 24 Berge :N2 zu 24 Berge: S2

Gradzahl Blick: 184°

Gradzahl Sitz: 4°

Zhai Gua: Kan 1 (Ostgruppe)

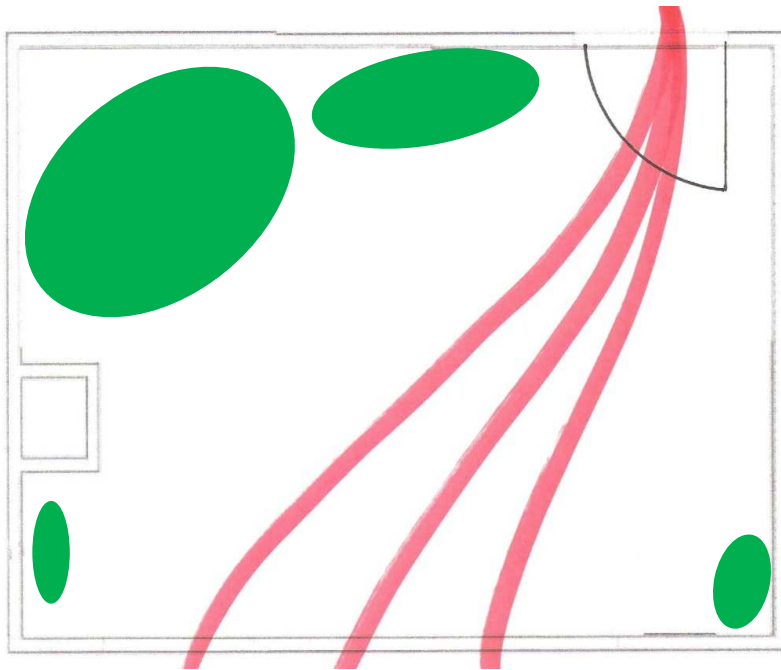
gute Ausrichtung zur Straße

guter äußerer Ming Tang

sehr guter innerer Ming Tang (Garten)

Ming Tang im Haus ist verbesserungswürdig

Erd Qi sichtbar / EG - Fluß und Sammlung von Qi



Qi-Fluss



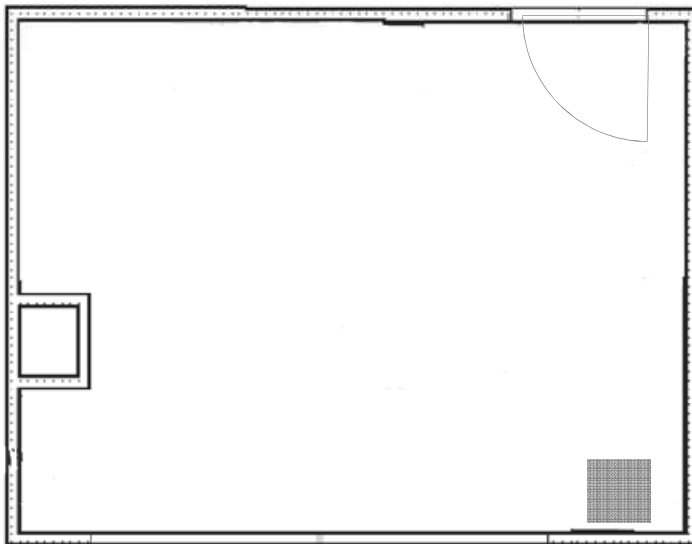
Qi-Sammlung



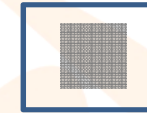
Das **Qi** ist die sogenannte Lebensenergie. Bei der Feng-Shui-Beratung soll der Qi-Fluss gelenkt und somit verstärkt werden, um Lebenskraft, Gesundheit, Glück und Wohlstand des Menschen zu mehr.

- Das Objekt verfügt über einen sehr starken Qi-Fluss, der fast ungebremst den Raum wieder verlässt.
- Eine Beruhigung und somit auch Sammlung des Qi-Flusses ist möglich.

Erd Qi sichtbar / EG – Jue Qi-Bereich



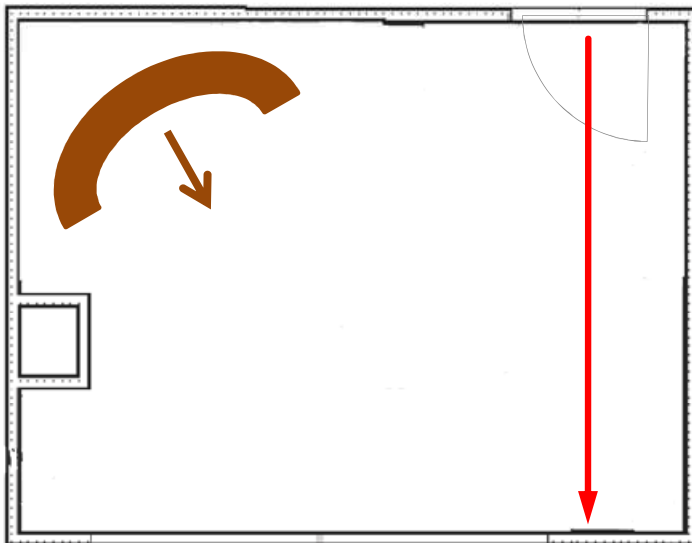
Jue Qi-Bereich



Der Jue Qi-Bereich ist jener Bereich im Raum, der am stärksten mit Qi versorgt wird (Qi-Sammelpunkt).

- Das Arbeitszimmer verfügt über einen kleinen Qi-Sammelpunkt.

Erd Qi sichtbar / EG – Die Himmlischen 4 Tiere/Blickachsen



Die 4 Tiere



Blickachse



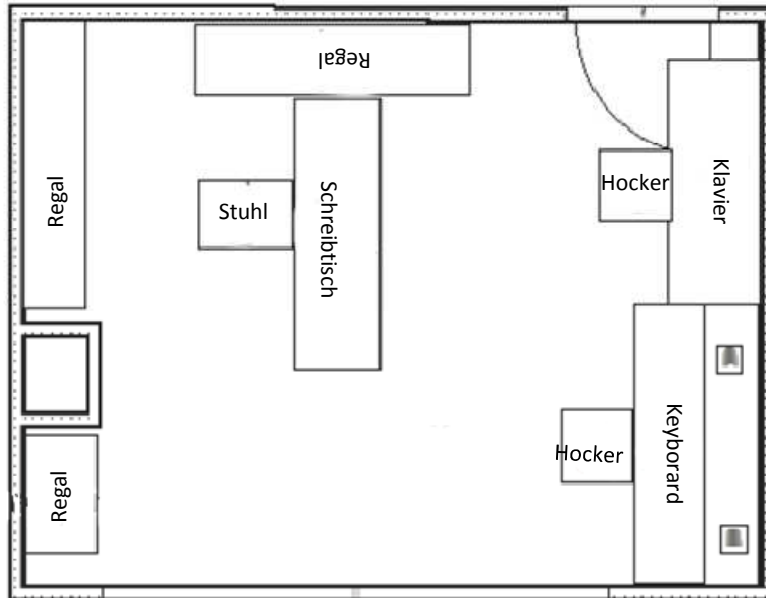
Das Umfeld, welches einen Rückendeckung gibt und vor sich eine freie, weite Sicht gewährt, nennt man **Die Himmlischen 4 Tiere**. Sind sie in der Umgebung optimal ausgeprägt, bringen sie Schutz, Sicherheit und Überblick. Instinktiv sucht der Mensch diese Plätze auf, bei der Lage des Hauses (äußere Anwendung) oder der Positionierung von Sitzplätzen oder Betten (innere Anwendung).

- Die 4 Tiere sind einmal sehr stark ausgeprägt und bieten sich für einen Arbeitsplatz ideal an.

Der Blick soll wie bei den 4 Himmlischen Tieren in die Weite gerichtet sein. Ruhegelegenheiten (Bett, Sofa) sollen nicht in der Blickachse liegen.

- Die Blickachse geht über die Klaviere. Stört beim Musizieren

Erd Qi sichtbar / Möblierung (Ist-Zustand)



Zieht man die erstellten Auswertungen (Qi-Fluss, 4 Himmlischen Tiere, Blickachse und Jue Qi) heran, so ist zu erkennen, dass die Aufteilung des Zimmers ungünstig ist.

Durch Umstellung der Möbel, spezielle Farb- und Materialwahl kann ein harmonischer und unterstützender Bereich geschaffen werden.

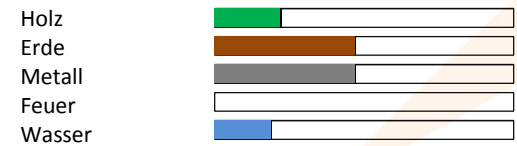
Erd Qi sichtbar / Die Fünf Wandlungsphasen (Ist-Zustand)

Arbeitszimmer
Holz-Erde-Metall, Wasser

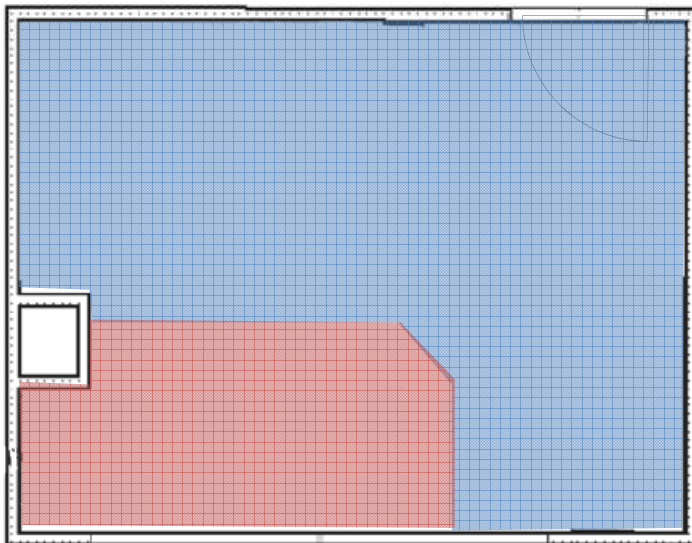
(Unterstrichen = Dominanz)

In der Übersicht der Fünf Wandlungsphasen werden die einzelnen Elemente in den jeweiligen Zimmern dargestellt. Grundlage sind die Fotos der Räumlichkeiten bzw. der Grundriss mit der eingezeichneten Möblierung und Farbgebung. Darauf aufbauend können sich negativ auswirkende Elemente entfernt oder geschwächt und positive Elemente hinzugefügt werden.

Balkendiagramm
(Anteil der 5 Wandlungsphasen im Arbeitszimmer)



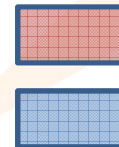
Erd-Qi sichtbar – Yin und Yang (Ruhe und Bewegung)



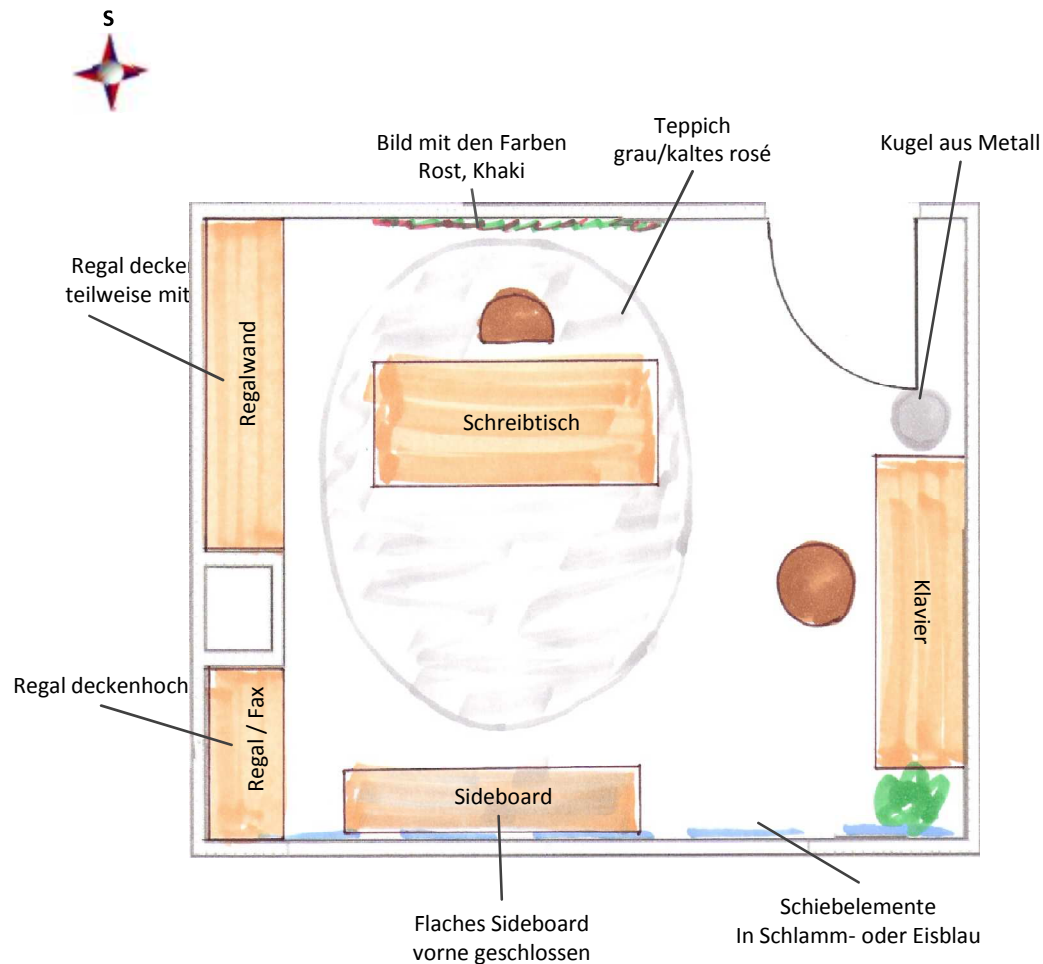
Durch die Nutzung von Räumen entstehen Yin und Yang-Bereiche. Stark frequentierte Bereiche werden Yang zugeordnet, ruhigere Yin. Nur durch eine Balance zwischen beiden entsteht ein ausgeglichenes Wohnumfeld.

- Das Gebäude wird vom frühen Morgen bis zum späten Nachmittag von der Sonne erfasst.
- Am Abend erhalten das Wohnzimmer und das Esszimmer keine Sonne mehr

- Yin Bereich (passiv)
- Yang Bereich (aktiv)



Empfehlung



- Der Qi-Fluss wird durch die Schiebeelemente am Fenster gebremst und bringt Ruhe in das Zimmer.
- Da das Klavier häufig genutzt wird, ist es ein Yang-Metall-Element (aktiv) und „freut“ sich über die Beruhigung, zugleich unterstützt es die Tagesdominante „Holz“. Beim Spielen sollte also unbedingt auf dieser Seite ein Schiebeelement vorgezogen werden.
- Das flache Sideboard bremst etwas den Blick, damit er sich während der Arbeitsphase nicht im Garten verirrt und symbolisiert das Element „Holz“, gut wäre eine Platte aus Granit oder Marmor.
- Die deckenhohen Regale sind einheitlich und verbergen hinter den Türen Papier und sonstige Ablage (=Ruhe)
- Alte Unterlagen sollten in einem anderen Raum (Keller) verstaut werden, altes Material belastet nur.
- Der ovale Teppich sammelt die Energie und stärkt das Element Metall, wenn er kurzflorig oder gewebt ist.
- Ein hochformatiges Bild in den Tönen Khaki, Oliv und Rost stärkt das Erde-Element.
- Das Keyboard kann hinter der Tür verstaut werden, die Boxen z.B im Sideboard untergebracht werden. Bei Bedarf kann es vor dem Schreibtisch aufgebaut werden.
- Halogenlampen sollten vermieden werden (Elektrosmog).

Kontakt



Jacqueline Augat
GANZHEITLICHE
RAUMARCHITEKTUR

Vielen Dank für das Vertrauen, dass Sie mir entgegengebracht haben.

Eine Kopie dieser Ausarbeitung bewahre ich 3 Monate bei meinen aktuellen Unterlagen auf, danach wird sie archiviert.

Während dieser 3 Monate dürfen Sie mich gerne bezüglich der in dieser Analyse behandelten Themen für weitere Ratschläge oder Tipps zur Umsetzung kontaktieren.

Im Falle einer weitergehenden Beratung baue ich auf bereits vorhandene Daten auf.

Jacqueline Augat
Ganzheitliche Raumarchitektur
Friedensallee 20
14532 Stahnsdorf
0151-56692303

www.fengshui-potsdam.de
info@fengshui-potsdam.de